

## O que é o Programa Bolsa Família

O Bolsa Família é um programa que transfere renda direta para as famílias como uma forma de garantir o direito humano à alimentação adequada, à educação e à saúde.

O Bolsa Família incentiva a educação das crianças e do adolescente do Programa e a melhoria da saúde das crianças, das mulheres grávidas e mães que estão amamentando.

Os beneficiários do Bolsa Família também são atendidos por outros programas e políticas sociais do Governo Federal, como:

- ✎ Tarifa social de energia elétrica;
- ✎ Cursos de alfabetização de jovens e adultos;
- ✎ Curso de qualificação profissional.

## Como participar do Programa Bolsa Família

A família tem que realizar a inscrição no Cadastro Único. Em cada município há um local para realização dos cadastros e atualização das informações.

### Lembre-se

***A família é responsável pelas informações prestadas na hora de fazer o cadastro.***

***É importante saber que o cadastramento não significa que a família vai entrar no Bolsa Família.***

***O critério principal para a inclusão é a renda mensal da família. O Governo Federal fará a análise e a concessão dos benefícios.***

## Benefícios

Os benefícios do Programa Bolsa Família variam de acordo com a situação de cada família. Atualmente o Programa dispõe dos seguintes benefícios:

- ✎ Benefício Básico;
- ✎ Benefício Variável;
- ✎ Benefício Variável Gestante;
- ✎ Benefício Variável Nutriz;
- ✎ Benefício Vinculado ao Adolescente;
- ✎ Benefício de Superação à Extrema Pobreza.

## Condicionalidades

Ao entrar para o programa, a família assume alguns compromissos que são chamados de condicionalidades nas áreas de Saúde, Educação e Assistência Social.

As condicionalidades são:

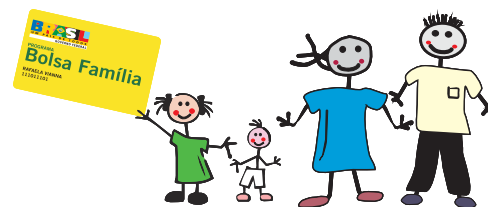
### Educação

- ✎ Crianças dos 6 aos 15 anos devem estar com frequência escolar acima de 85%;
- ✎ Jovens de 16 e 17 anos devem estar com frequência escolar acima de 75%;

### Saúde

- ✎ Crianças de 0 a 6 anos devem estar com a Carteira de Vacinação em dia;
- ✎ Gestantes devem estar com o pré-natal em dia;

O descumprimento das condicionalidades poderá levar ao bloqueio, suspensão ou até mesmo o cancelamento dos benefícios.



SECRETARIA DE  
DESENVOLVIMENTO  
SOCIAL, CRIANÇA E  
JUVENTUDE



## Secretaria Executiva de Assistência Social

**Coordenação Estadual do Cadastro  
Único e Programa Bolsa Família**

Av. Cruz Cabugá, nº 1211, Santo Amaro, Recife-PE  
Fone: (81)3183.0730  
[www.sdscj.pe.gov.br](http://www.sdscj.pe.gov.br) / [www.sigas.pe.gov.br](http://www.sigas.pe.gov.br)



# PROGRAMA BOLSA FAMÍLIA

