



**Secretaria de Desenvolvimento Social, Criança e Juventude**  
**Secretaria Executiva de Assistência Social**  
**Gerência de Gestão do Trabalho e Educação Permanente**  
**Fundação Apolônio Salles**



**FUNDAÇÃO APOLÔNIO SALLES**  
F A D U R P E



**UNIVERSIDADE  
FEDERAL RURAL  
DE PERNAMBUCO**

Secretaria de  
Desenvolvimento  
Social, Criança  
e Juventude



GOVERNO DO ESTADO  
**PERNAMBUCO**  
MAIS TRABALHO, MAIS FUTURO.

MINISTÉRIO DA  
CIDADANIA

**PÁTRIA AMADA  
BRASIL**  
GOVERNO FEDERAL



# CURSO

## CURSO DE ATUALIZAÇÃO EM VIGILÂNCIA SOCIOASSISTENCIAL DO SUAS

### Módulo 3.2b

### MACROATIVIDADES DA VIGILÂNCIA SOCIOASSISTENCIAL

Facilitador: João Batista Junior



FUNDAÇÃO APOLÔNIO SALLES  
F A D U R P E



UNIVERSIDADE  
FEDERAL RURAL  
DE PERNAMBUCO

Secretaria de  
Desenvolvimento  
Social, Criança  
e Juventude



GOVERNO DO ESTADO  
**PERNAMBUCO**  
MAIS TRABALHO, MAIS FUTURO.

MINISTÉRIO DA  
CIDADANIA

 **PÁTRIA AMADA  
BRASIL**  
GOVERNO FEDERAL



## Ferramentas para Coleta de Dados da Assistência

**CECAD 2.0**

### CECAD – Consulta, Seleção e Extração de Informações do CadÚnico

Visualiza dados do Cadastro único, das famílias, da gestão e dos repasses em nível municipal, estadual ou nacional em números ou gráficos.

<http://aplicacoes.mds.gov.br/sagi/cecad/auth/index.php>

**TABCAD**

### TabCad – Tabulador de Dados do CadÚnico

Tabula em tabela de números ou proporções e em gráficos, faz cruzamento de duas variáveis com os dados municipais do Cadastro Único, com possibilidade de inclusão de filtros.

[https://cecad.cidadania.gov.br/tab\\_cad.php](https://cecad.cidadania.gov.br/tab_cad.php)

**Tab Social**

### Tab Social – Tabulador de Micro Dados

Tabulador de dados do Censo Suas, por unidade, faz cruzamento de duas variáveis.

<http://aplicacoes.mds.gov.br/sagi/portal/index.php?grupo=86>



## Ferramentas para Coleta de Dados da Assistência

### PARCELAS PAGAS

#### Parcelas Pagas

Consulta de repasse de recursos do FNAS, por ano, por bloco, por serviço/programa.

### RI SOCIAL

#### RI Social

Relatório de informações sobre ações, programas, serviços, benefício e financiamento da Assistência Social.

<http://aplicacoes.mds.gov.br/sagi/Riv3/geral/index.php>

### VIS DATA

#### Vis DATA – Visualizador de Dados Sociais

Lista de dados do CadÚnico, RMA e Censo SUAS sistematizados em série histórica.

<https://aplicacoes.mds.gov.br/sagi/vis/data/home.php>

### MOPS

#### MOPS – Mapa Estratégico de Políticas de Cidadania

Georeferenciamento de unidades de serviços públicos, elaboração de cartogramas e visualização de alguns dados do Censo IBGE e CadÚnico por setor censitário.

<https://aplicacoes.mds.gov.br/sagi/mops/>



# Vamos usar as ferramentas

**ACESSO:** <https://cecad.cidadania.gov.br/painel03.php#>



FUNDAÇÃO APOLÔNIO SALLES  
F A D U R P E



UNIVERSIDADE  
FEDERAL RURAL  
DE PERNAMBUCO

Secretaria de  
Desenvolvimento  
Social, Criança  
e Juventude



GOVERNO DO ESTADO  
**PERNAMBUCO**  
MAIS TRABALHO, MAIS FUTURO.

MINISTÉRIO DA  
CIDADANIA





# Vamos usar as ferramentas

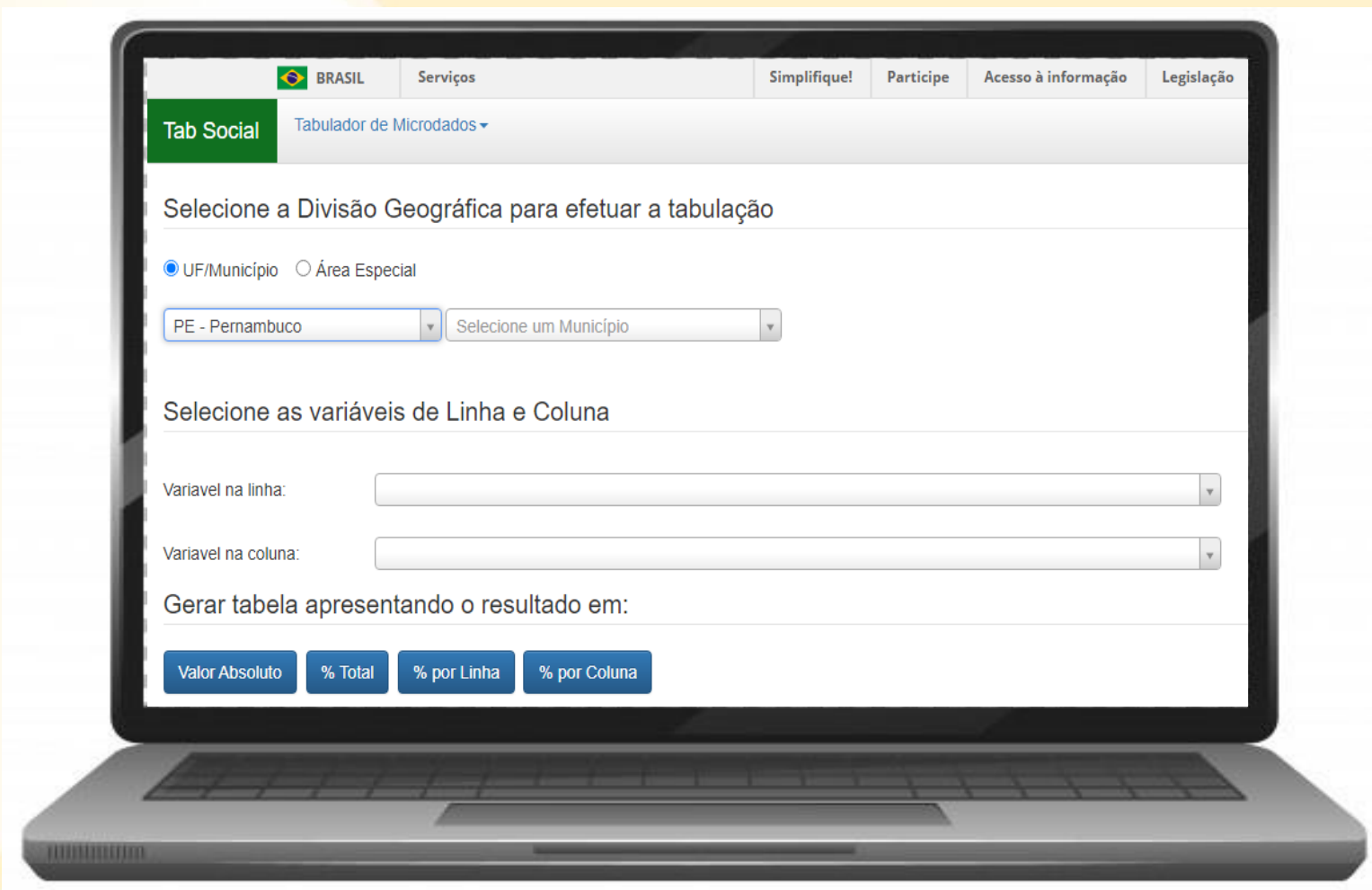
**ACESSO:** [https://cecad.cidadania.gov.br/tab\\_cad.php](https://cecad.cidadania.gov.br/tab_cad.php)





# Vamos usar as ferramentas

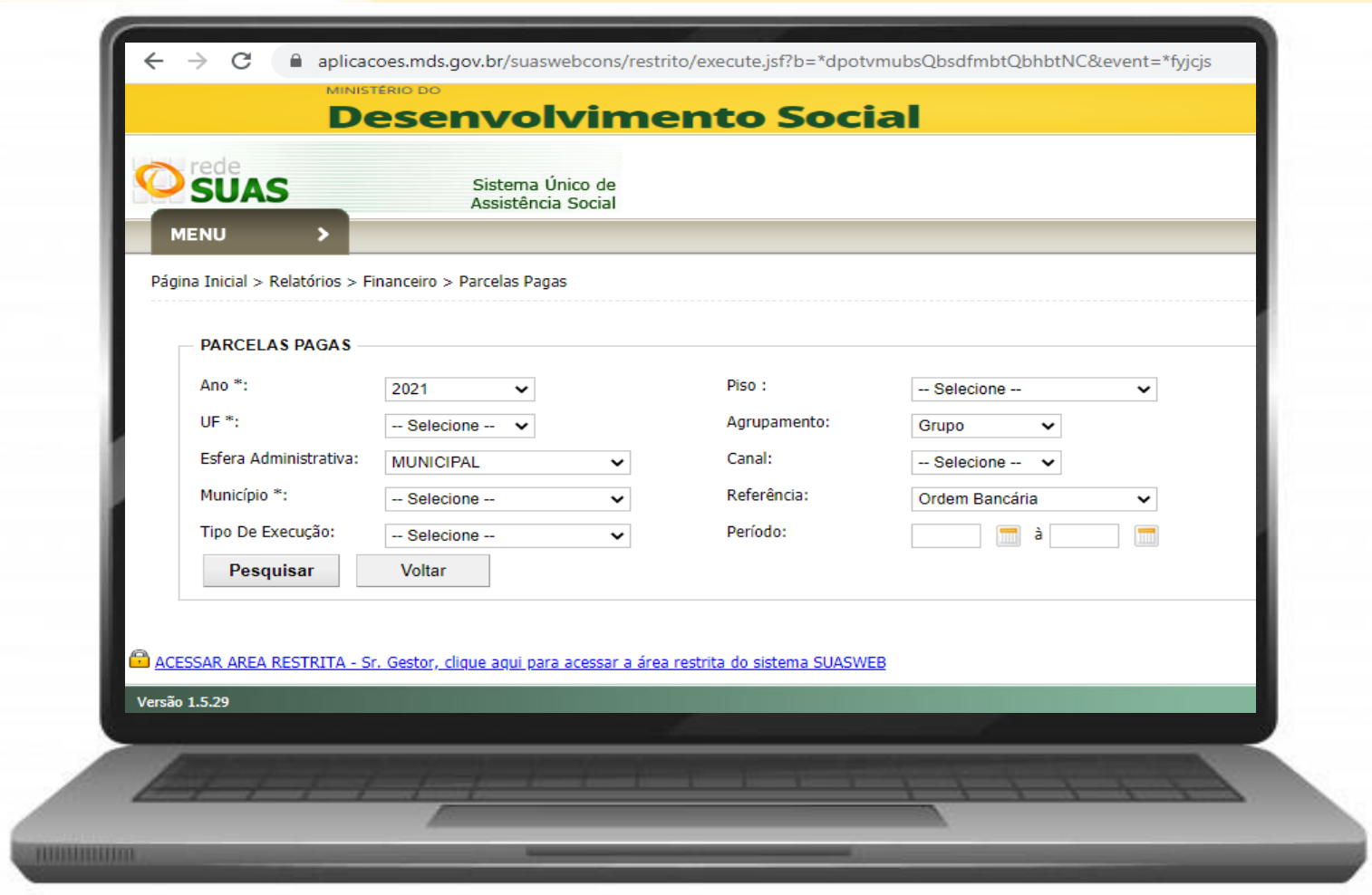
**ACESSO:** <http://aplicacoes.mds.gov.br/sagi/portal/index.php?grupo=86>





# Vamos usar as ferramentas

**ACESSO:** [https://aplicacoes.mds.gov.br/suaswebcons/restrito/execute.jsf?b=\\*dpotvmubsQbsdfmbtQbhbtNC&event=\\*fyjcjs](https://aplicacoes.mds.gov.br/suaswebcons/restrito/execute.jsf?b=*dpotvmubsQbsdfmbtQbhbtNC&event=*fyjcjs)



FUNDAÇÃO APOLÔNIO SALLES  
F A D U R P E



Secretaria de  
Desenvolvimento  
Social, Criança  
e Juventude



GOVERNO DO ESTADO  
**PERNAMBUCO**  
MAIS TRABALHO, MAIS FUTURO.

MINISTÉRIO DA  
CIDADANIA





# Vamos usar as ferramentas

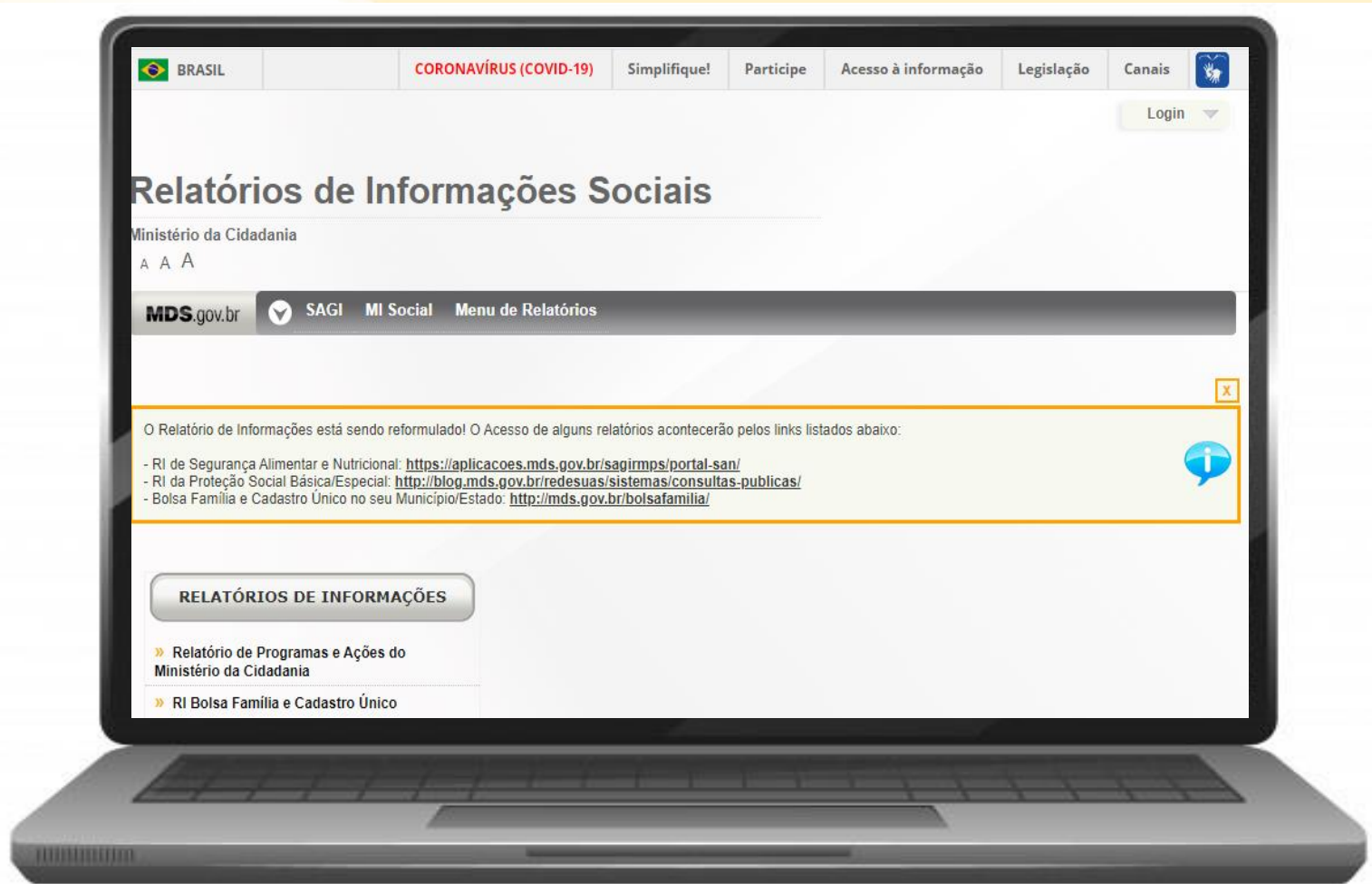
**ACESSO:** <http://aplicacoes.mds.gov.br/snas/vigilancia/index5.php>





# Vamos usar as ferramentas

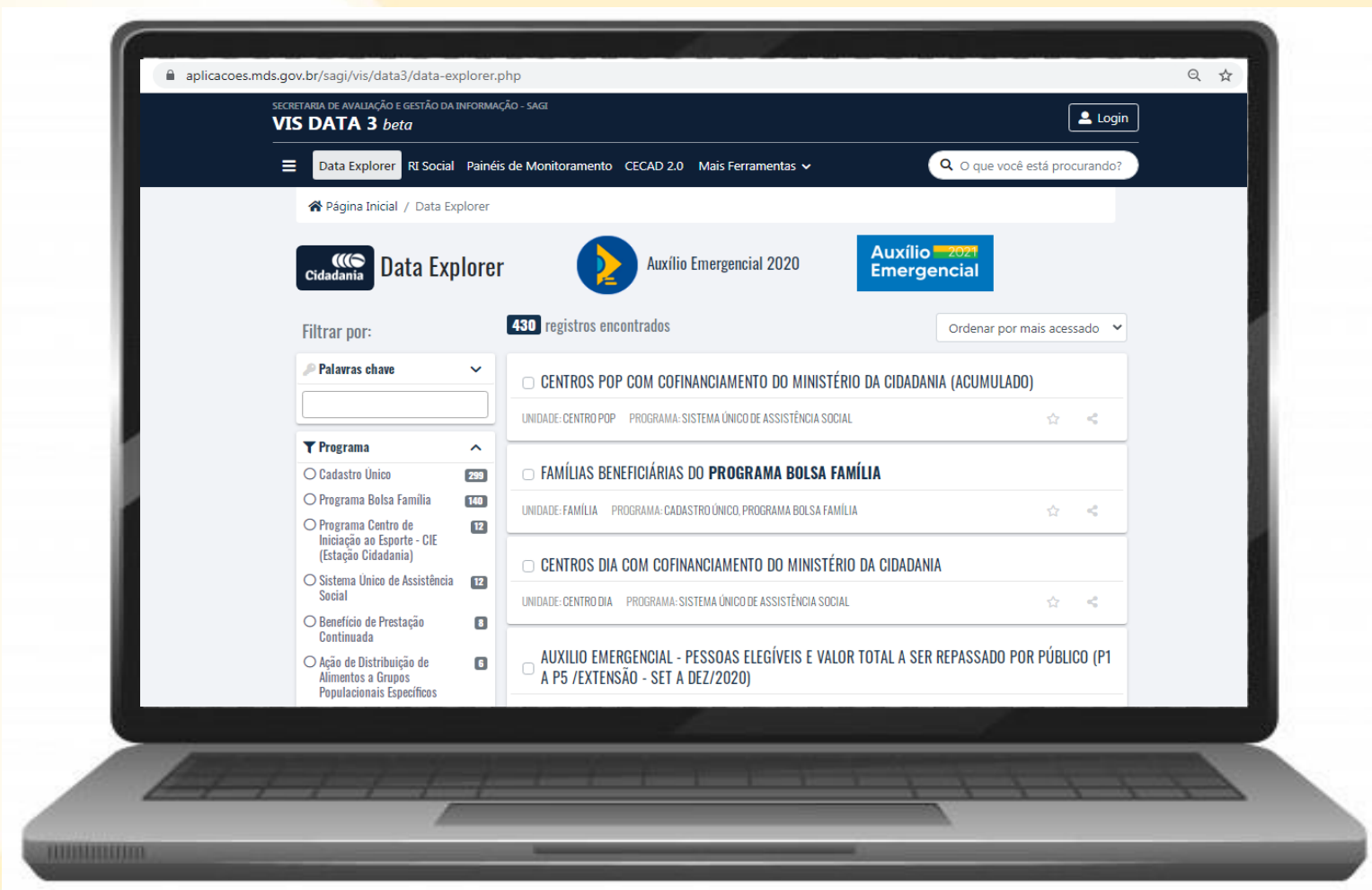
**ACESSO:** <https://aplicacoes.mds.gov.br/sagi/Rlv3/geral/index.php>





# Vamos usar as ferramentas

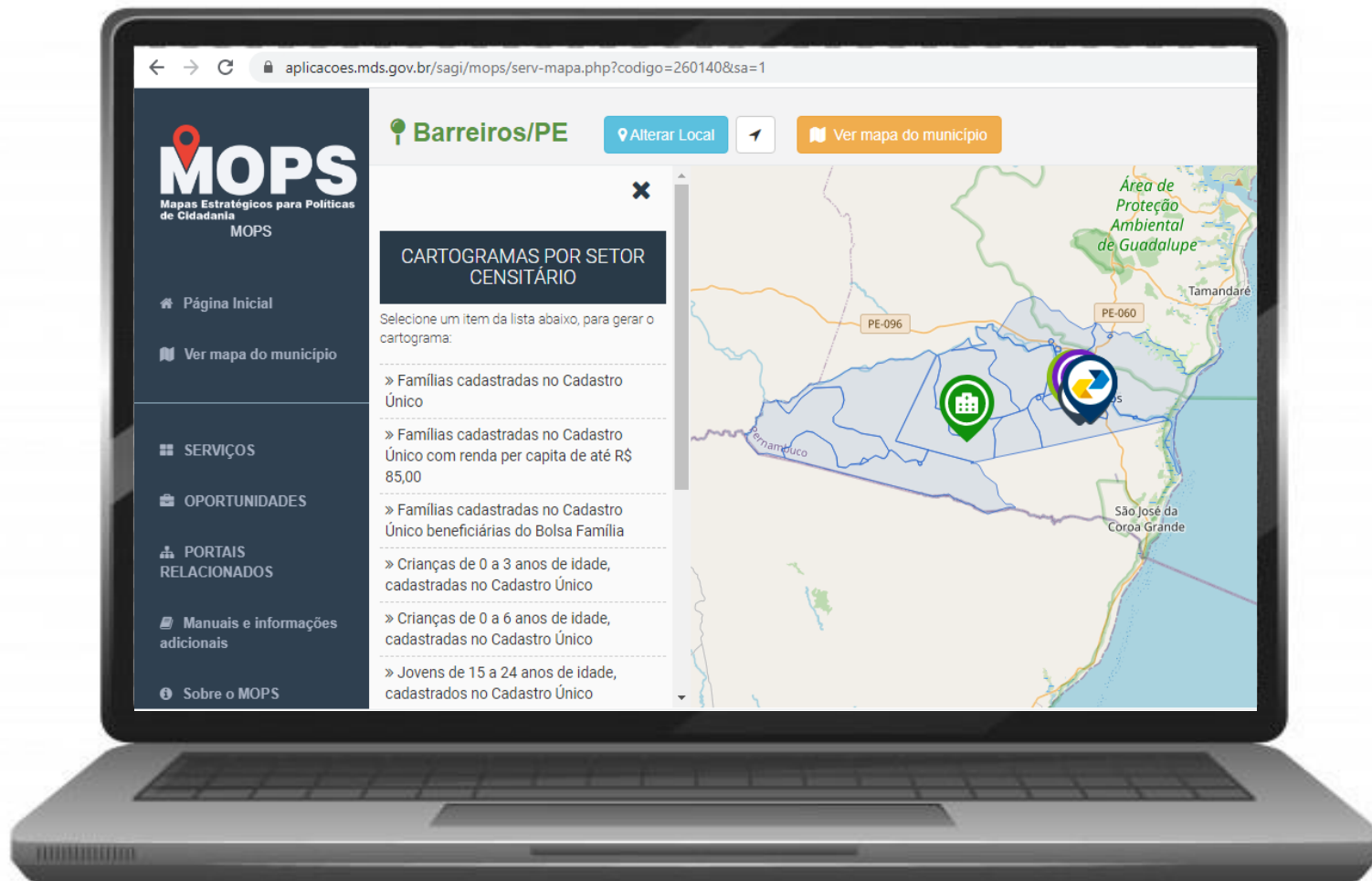
**ACESSO:** <https://aplicacoes.mds.gov.br/sagi/vis/data3/data-explorer.php>





# Vamos usar as ferramentas

**ACESSO:** <https://aplicacoes.mds.gov.br/sagi/mops/>





## EXERCÍCIO 3: Construção de Matriz de Informações

Ação de Vigilância	Informação Necessária	Fonte/Sistema	Periodicidade	Produto
Identificação e Territorialização das Notificações de Violência e Violações dos Direitos	Relacione 3 variáveis	Identificar as fontes e sistemas de cada variável	O prazo para coleta de cada variável	Propor um produto para usar as informações
Identificação e Territorialização dos Riscos e Vulnerabilidades	Relacione 3 variáveis			
Monitoramento do Padrão dos Serviços Socioassistenciais;	Relacione 3 variáveis			

Utilize o **link** do formulário para colocar as informações solicitadas



FUNDAÇÃO APOLÔNIO SALLES  
F A D U R P E



UNIVERSIDADE  
FEDERAL RURAL  
DE PERNAMBUCO

Secretaria de  
Desenvolvimento  
Social, Criança  
e Juventude



GOVERNO DO ESTADO  
**PERNAMBUCO**  
MAIS TRABALHO, MAIS FUTURO.

MINISTÉRIO DA  
CIDADANIA

**PÁTRIA AMADA  
BRASIL**  
GOVERNO FEDERAL



**Secretaria de Desenvolvimento Social, Criança e Juventude**  
**Secretaria Executiva de Assistência Social**  
**Gerência de Gestão do Trabalho e Educação Permanente**

**[www.sigas.pe.gov.br](http://www.sigas.pe.gov.br)**  
**E-mail: [capacitasuas.pe@sdscj.pe.gov.br](mailto:capacitasuas.pe@sdscj.pe.gov.br)**  
**Telefone: 81 3183 0715**

**Fundação Apolônio Salles**  
**Universidade Federal Rural de Pernambuco - UFRPE**

**E-mail: [capacitasuas.ufrpe@ufrpe.br](mailto:capacitasuas.ufrpe@ufrpe.br)**



Secretaria de  
Desenvolvimento  
Social, Criança  
e Juventude



GOVERNO DO ESTADO  
**PERNAMBUCO**  
MAIS TRABALHO, MAIS FUTURO.

MINISTÉRIO DA  
CIDADANIA

