



Capacita **SUAS/PE**

Secretaria de Desenvolvimento Social, Criança e Juventude
Secretaria Executiva de Assistência Social
Gerência de Gestão do Trabalho e Educação Permanente
Fundação Apolônio Salles



CURSO

A organização do Projeto Político Pedagógico no âmbito dos Serviços Socioassistenciais da Rede SUAS

Facilitador(a): Heridane Patrícia Ferreira



Secretaria de
Desenvolvimento
Social, Criança
e Juventude



GOVERNO DO ESTADO
PERNAMBUCO
MAIS TRABALHO, MAIS FUTURO

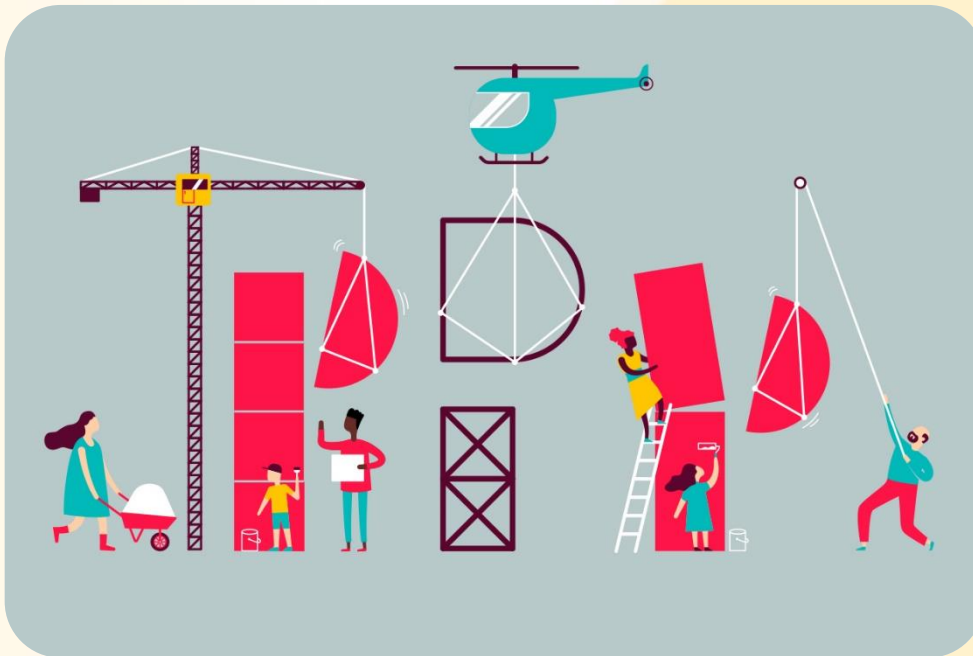
MINISTÉRIO DA
CIDADANIA





Unidade II

Projeto Político Pedagógico no SUAS: proposta dialógica e sistêmica



3. Compreender as interações e intenções do Projeto Pedagógico nos serviços socioassistenciais;
4. Promover o protagonismo e o pertencimento nas equipes.



Objetivo Geral

Este tema visa a organização e concretização do Projeto Político Pedagógico dentro da visão dialógica sistêmica, buscando esclarecer os diversos significados e interpretações, redimensionando o papel de cada equipamento da rede SUAS.



Chegamos até aqui!!!

Caminho se conhece andando...

Chico César

E o que sabemos até o momento?





A intencionalidade de um projeto é o seu principal combustível para concretização, pois a partir dele, encontramos as dimensões das intenções. Focando na prática de valores humanos e nos valores éticos que elencamos é que se refletem em ações e as suas diferentes interações. (OLIVEIRA, 2021, p. 18)



intencionalidade

in·ten·ci·o·na·li·da·de

sf

- 1 Qualidade ou característica do que é intencional; intenção, propósito: *A intencionalidade formativa da educação pré-escolar.*
- 2 O estado de ter uma intenção ou de ser por ela formado.
- 3 **FILOS** Propriedade, inerente aos estados conscientes e aos constructos mentais, de remeter ou aludir a determinados objetos, crenças, desejos, intenções e valorações que implicam, como conotação lógica, a relação do sujeito com o mundo.
- 4 **PSICOL** Característica de um comportamento intencional quando se manifesta de modo claramente deliberado, com base em determinadas razões ou intenções.

ETIMOLOGIA

der de intencional+i+dade, como fr intentionnalité.

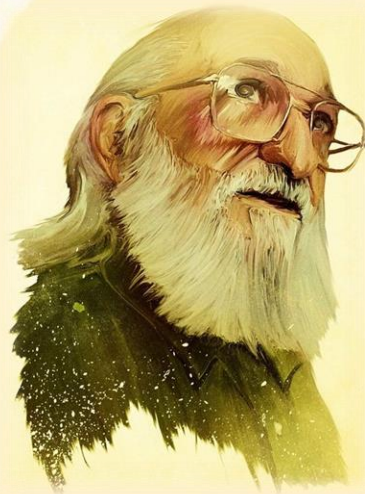


O que
desejamos
alcançar com
a implantação
do PPP?





Promover o Protagonismo da Comunidade



Quais as possibilidades?

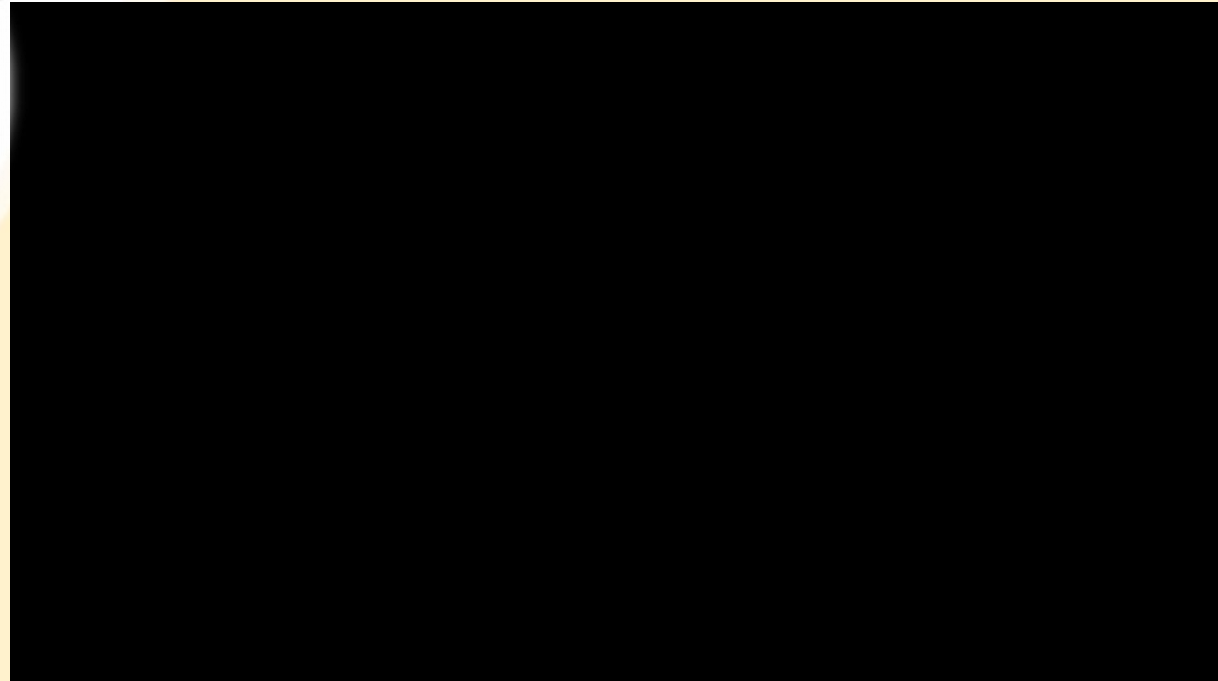
Romper com o paradigma hierárquico, possibilitando uma interação mútua onde todas e todos possam se ver na construção do instrumento. Destacamos o potencial do sentido de comunidade e lugar comum.

- Deslocar-se do lugar de destinatários, “lugar de fala”;
- Comunicar o protagonismo aos nossos usuários;
- Pedagogia do Oprimido “Paulo Freire”.



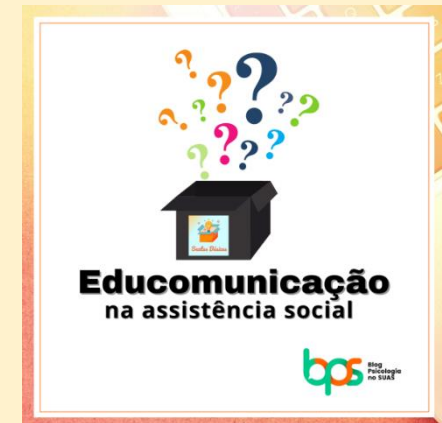
Pedagogia do Oprimido

Paulo Freire





O que produzimos dentro da unidade?



- ✓ Oferta de Serviços Socioassistenciais;
- ✓ Proteção e/ou desproteção?
- ✓ Valores comunicados;
- ✓ Educomunicação no SUAS.

Assumir suas responsabilidades





Priorizar a troca de experiências e saberes



Estamos juntos na grande ciranda!!!

- ✓ Todos e todas são educadores(as);
- ✓ Oportunidade de se perceber através do outro;
 - ✓ Eu não sou uma ilha;
- ✓ Ampliação da capacidade de compreensão das demandas;
- ✓ Potencialização das estratégias de planejamento e mudança.



Desenvolver novas possibilidades de mudanças

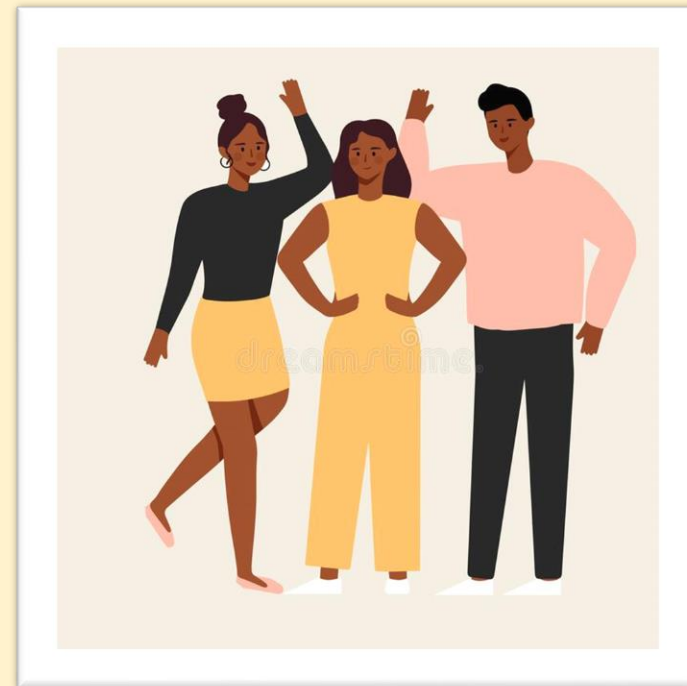




Elaborar planos coletivos de trabalho

Ênfase na adesão voluntária e consciente ao projeto. Todos e todas precisam estar envolvidos(as).

A co-responsabilidade é um fator decisivo no êxito de um projeto.





Incentivar a busca contínua do conhecimento

- ✓ Investir em momentos de encontro e construção coletiva;
- ✓ Rotina de estudos sobre os fundamentos do instrumento e sua importância para a execução do serviço;
- ✓ Tempo para amadurecer as ideias;
- ✓ Que o tempo institucional esteja em sintonia com a elaboração do PPP.





Identidade e Pertencimento



O sentimento de pertencimento: a formação da identidade

Para haver o verdadeiro sentimento de pertencimento, tem que haver o envolvimento, a participação positiva e ativa que tem como intenção o bom funcionamento do serviço e o bem dos usuários e de todos/as colaboradores, isso fará o Projeto ter sentido e ir além da intencionalidade: identidade positiva dos integrantes do serviço, identidade positiva dos usuários e identidade positiva da população local (comunidade).



Sugere-se desenvolver e aplicar dinâmicas e metodologias e estabelecer rotinas que estimulem essa prática do envolvimento, da participação, da comunicação e do espírito colaborativo. A exemplo de dinâmicas como Caixa de Correio, Caixa dos Tesouros, Painéis Figurativos, que configurem a organização de comunicações buscando manter um ambiente saudável e amistoso.
(OLIVEIRA, 2021)



"ESTAMOS CANSADOS DE SABER QUE NEM NA ESCOLA, NEM NOS LIVROS ONDE MANDAM A GENTE ESTUDAR, NÃO SE FALA DA EFETIVA CONTRIBUIÇÃO DAS CLASSES POPULARES, DA MULHER, DO NEGRO, DO ÍNDIO NA NOSSA FORMAÇÃO HISTÓRICA E CULTURAL. NA VERDADE, O QUE SE FAZ É FOLCLORIZAR TODOS ELES"



Lélia Gonzalez

AZMina



AMARÉLO - EMICIDA, MAJUR E PABLLO VITTAR



maripublicis



Referências

FONSECA, Rozana. Blog Psicologia no SUAS. Educomunicação no Sistema Único de Assistência Social. 2020.

GADOTTI, Moacir. Projeto Político Pedagógico da Escola: fundamentos para sua realização.

MINISTÉRIO DO DESENVOLVIMENTO SOCIAL (MDS). Caderno de Plano Municipal de Assistência Social. Brasília, DF, Secretaria de Avaliação e Gestão da Informação; Secretaria Nacional de Assistência Social, 2013a.

OLIVEIRA. Paula Vanusa. A organização do Projeto Político Pedagógico no âmbito dos serviços socioassistenciais da Rede SUAS. Secretaria de Desenvolvimento Social, Criança e Juventude. Secretaria Executiva de Assistência Social Gerência de Gestão do Trabalho e Educação Permanente. Governo de Pernambuco, 2021.

PERNAMBUCO. Secretaria de Educação. Construindo a excelência em gestão escolar: curso de aperfeiçoamento: Módulo V – Projeto Político Pedagógico / Secretaria de Educação do Estado, 2012. Programa de Formação Continuada de Gestores Escolares de Pernambuco – PROGEPE.



Heridane Patrícia Ferreira
heridane.ferreira@gmail.com

Secretaria de Desenvolvimento Social, Criança e Juventude
Secretaria Executiva de Assistência Social
Gerência de Gestão do Trabalho e Educação Permanente

www.sigas.pe.gov.br
E-mail: capacitasuas.pe@sdscj.pe.gov.br
Telefone: 81 3183 0715

Fundação Apolônio Salles
Universidade Federal Rural de Pernambuco - UFRPE

E-mail: capacitasuas.ufrpe@ufrpe.br



Secretaria de
Desenvolvimento
Social, Criança
e Juventude



GOVERNO DO ESTADO
PERNAMBUCO
MAIS TRABALHO, MAIS FUTURO

MINISTÉRIO DA
CIDADANIA

